

磐越自動車道
上川地区構造物基礎調査

参 考 図

令和7年5月

東日本高速道路株式会社
新潟支社 新潟工事事務所

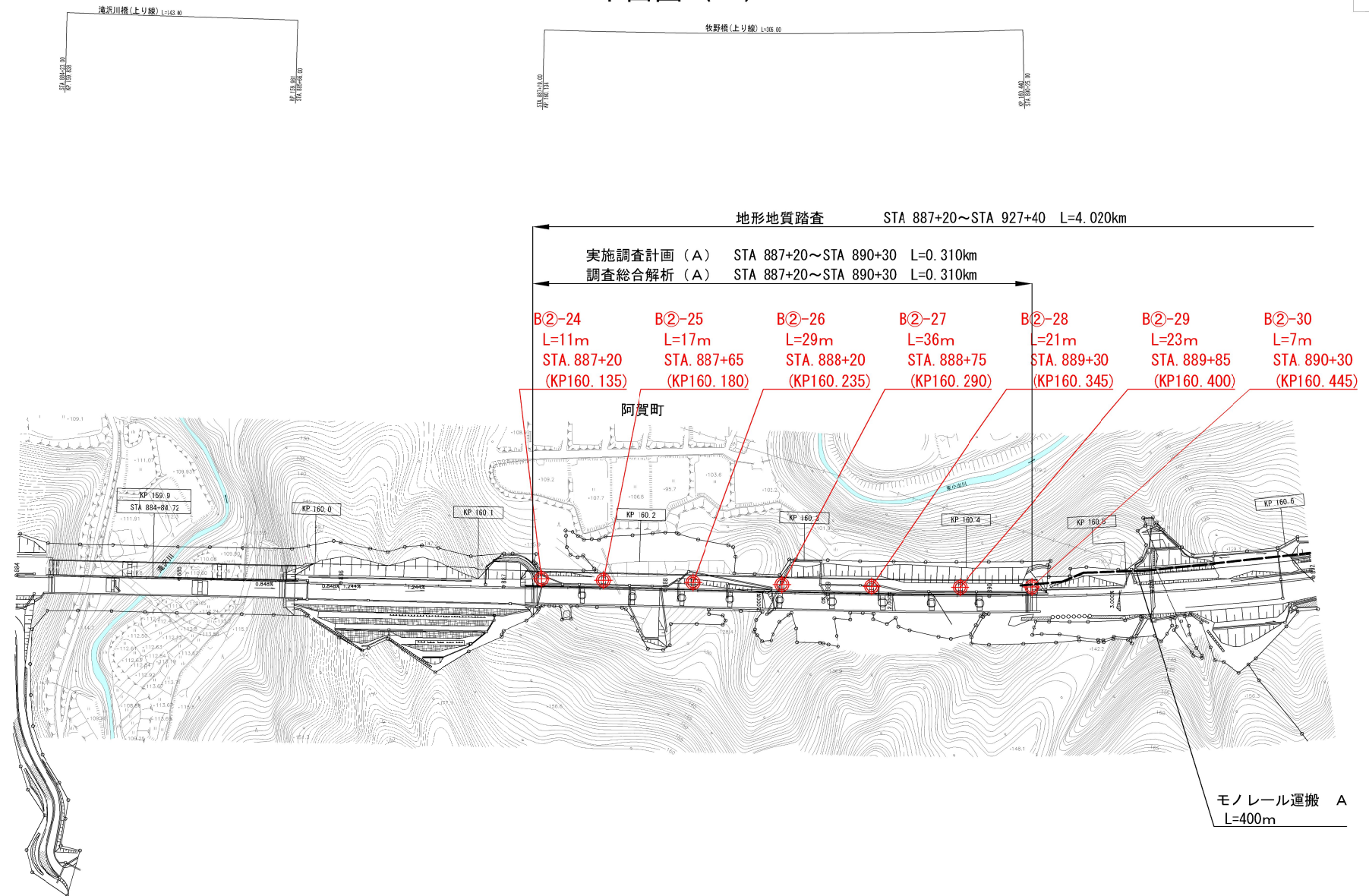
位置図



磐越自動車道 上川地区構造物基礎調査			
図面の種類	位置図		
縮 尺	—	図面番号	—
設計会社名	—		
施工会社名	—		
事務所名	東日本高速道路株式会社 新潟支社 新潟工事事務所		

平面図（１）

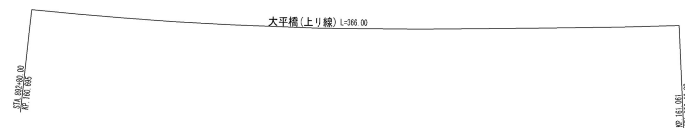
2 / 6



新潟自動車道 上川地区構造物基礎調査			
図面の種類	STA 884+00~STA 892+00 KP159.815~KP160.615 平面図（１）		
縮 尺	1/2500	図面番号	—
設計会社名	—		
施工会社名	—		
事務所名	東日本高速道路株式会社 新潟支社 新潟工事事務所		

平面図（2）

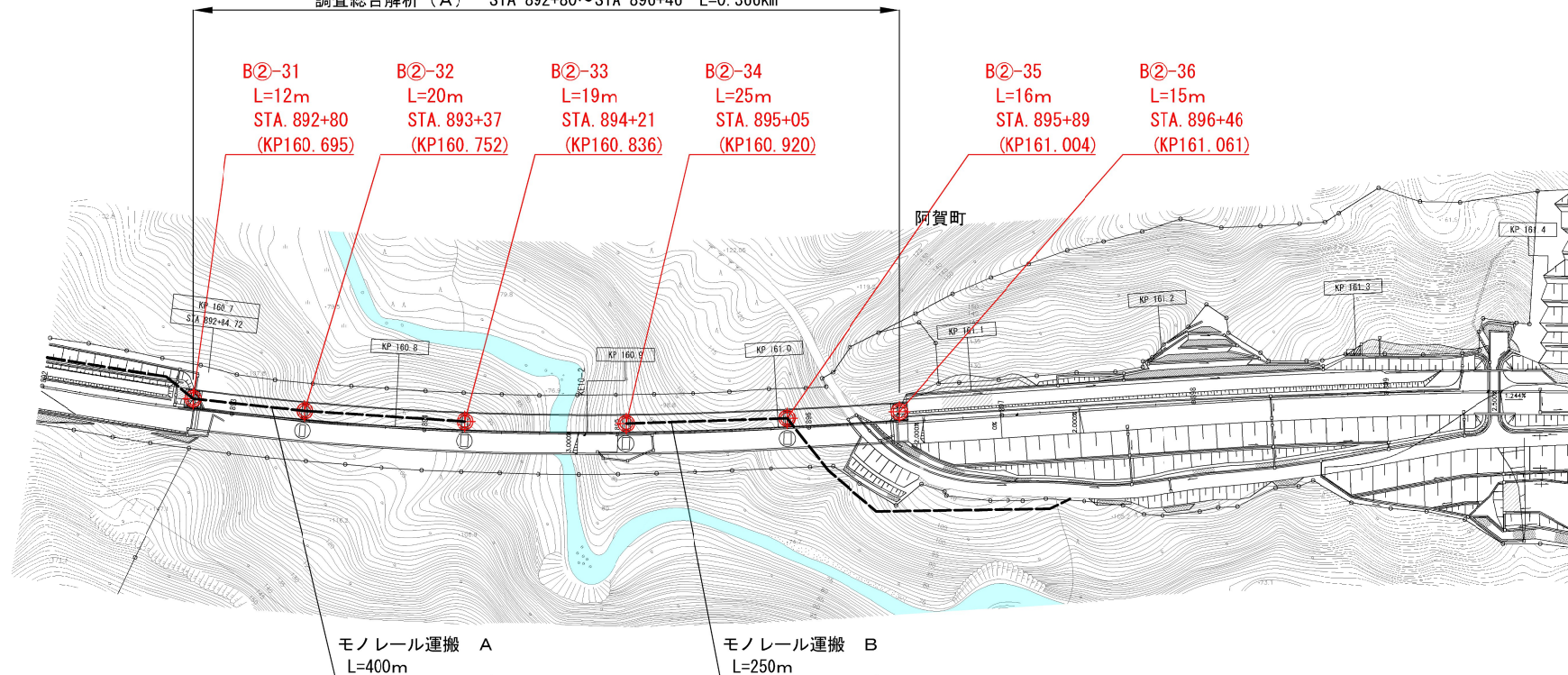
3 / 6



地形地質踏査 STA 887+20～STA 927+40 L=4.020km

実施調査計画（A） STA 892+80～STA 896+46 L=0.366km

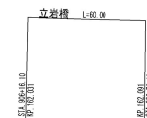
調査総合解析（A） STA 892+80～STA 896+46 L=0.366km



磐城自動車道 上川地区構造物基礎調査			
図面の種類	STA 892+00～STA 900+00 KP160.615～KP161.415 平面図（2）		
縮 尺	1/2500	図面番号	—
設計会社名	—		
施工会社名	—		
事務所名	東日本高速道路株式会社 新潟支社 新潟工事事務所		

平面図（3）

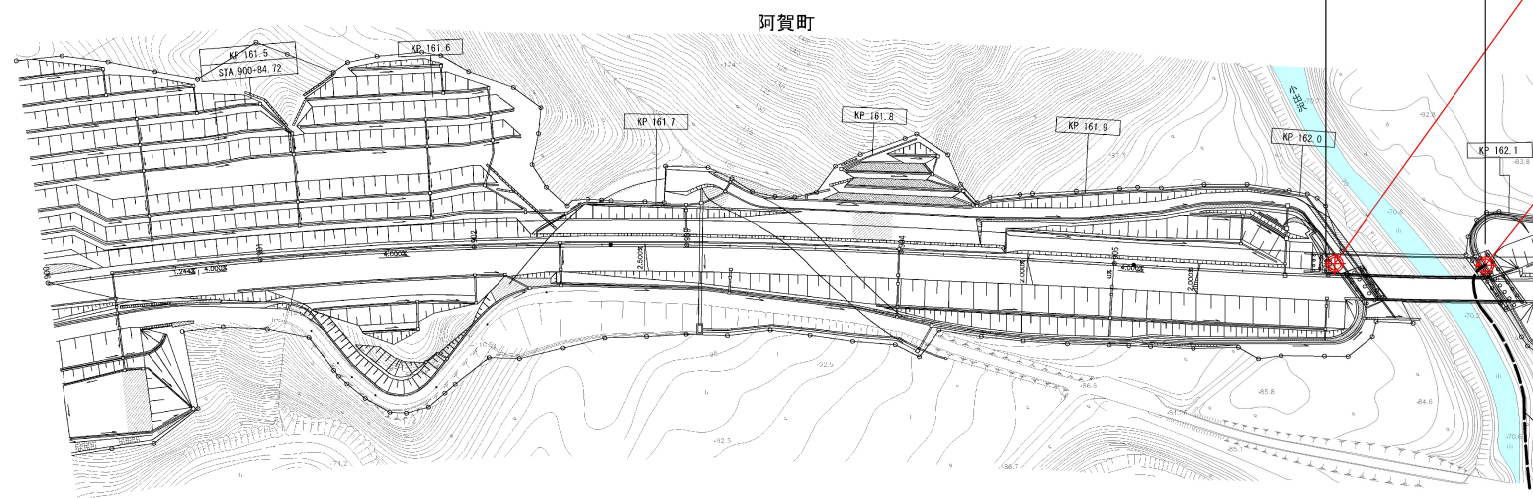
4 / 6



地形地質踏査 STA 887+20～STA 927+40 L=4.020km

実施調査計画（A） STA 905+97～STA 906+76 L=0.079km
調査総合解析（A） STA 905+97～STA 906+76 L=0.079km

B②-37 L=23m STA. 906+03 (KP162.018)
B②-38 L=19m STA. 906+76 (KP162.091)

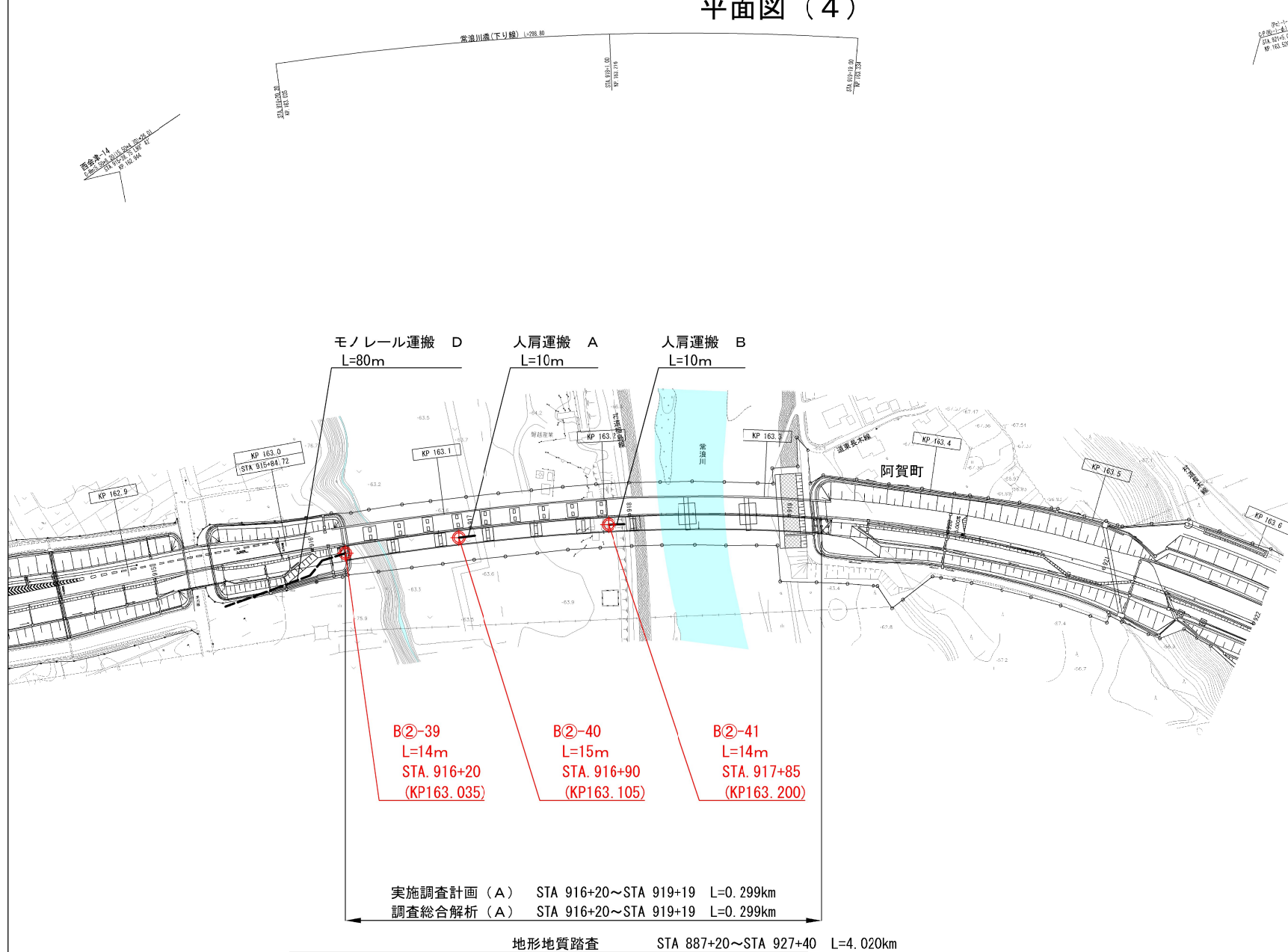


モノレール運搬 C
L=120m

新橋自動車道 上川地区構造物基礎調査			
図面の種類	STA 900+00～STA 907+00 KP161.415～KP162.115 平面図（3）		
縮尺	1/2500	図面番号	—
設計会社名	—		
施工会社名	—		
事務所名	東日本高速道路株式会社 新潟支社 新潟工務事務所		

平面図（４）

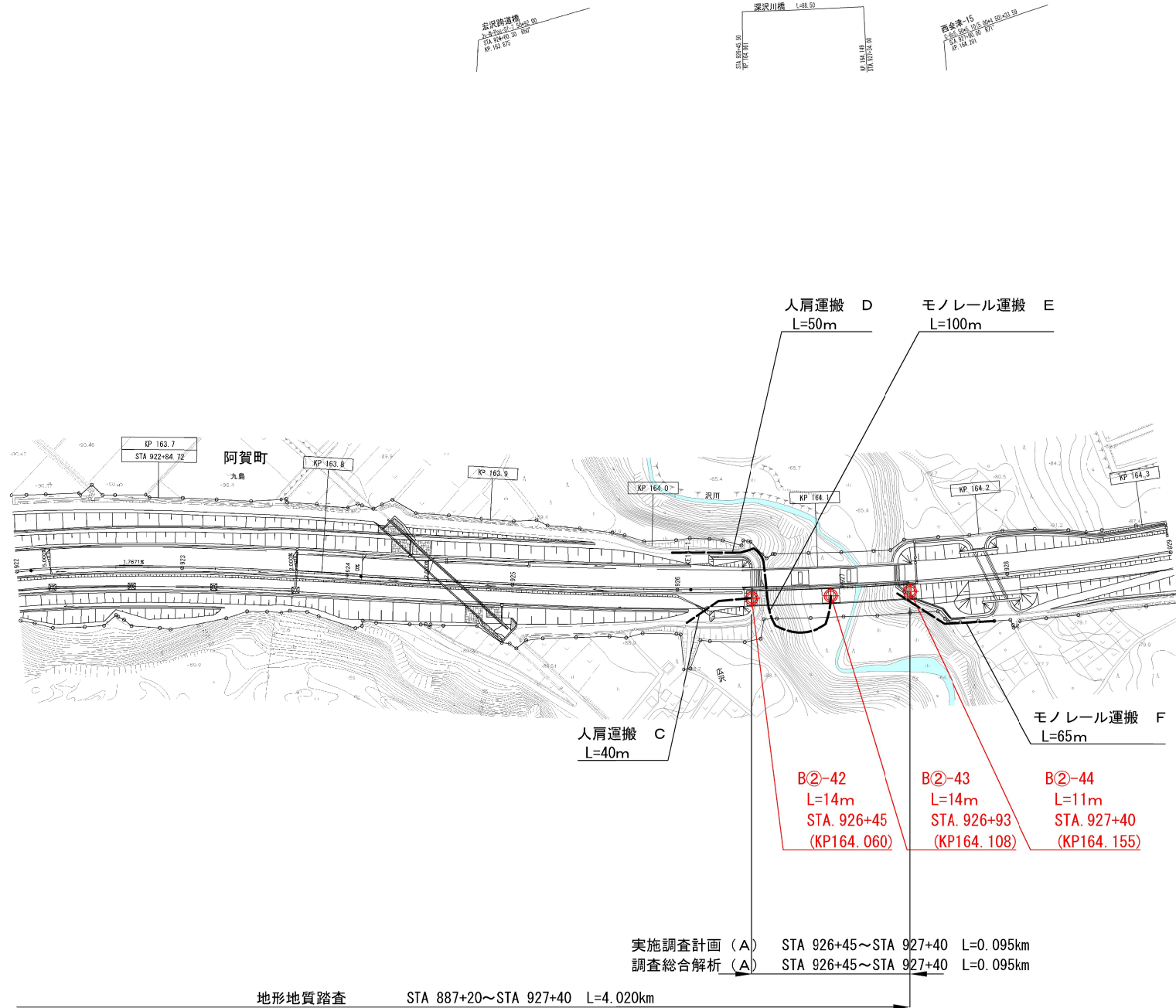
5 / 6



新潟自動車道 上川地区構造物基礎調査			
図面の種類	STA 915+00～STA 922+00 KP162.915～KP163.615 平面図（４）		
	縮 尺	1/2500	図面番号
設計会社名	—		
施工会社名	—		
事務所名	東日本高速道路株式会社 新潟支社 新潟工務事務所		

平面図（5）

6 / 6



磐城自動車道 上川地区構造物基礎調査			
STA 922+00～STA 929+00 KP163.615～KP164.315 平面図 (5)			
縮尺	1/2500	図面番号	—
設計会社名	—		
施工会社名	—		
事務所名	東日本高速道路株式会社 新潟支社 新潟工務事務所		